

Diário Financeiro | 27 de Janeiro

Estudos Económicos e Financeiros
 Telef. 21 310 11 86 | Fax: 21 353 56 94 | Email: deef@bancobpi.pt

Comentário de Mercado

As eleições gregas de Domingo deram a vitória ao partido de extrema-esquerda **Syriza**, com 36.3% dos votos, seguido do partido Nova Democracia, com 27.8%. O partido liderado por Alexis Tsipras não conseguiu obter a maioria por uma diferença de dois lugares, mas, entretanto, já acordou com os Independentes Gregos uma coligação para formar governo. A ressintir-se desta decisão estiveram os mercados, com a bolsa grega a cair 3.20%. A taxa de juro a 10 anos da dívida pública grega fixou-se em 8.87%, sem grande repercussão para os restantes periféricos. Os riscos de contágio da vitória do Syriza podem estar a ser camuflados pelos efeitos ainda decorrentes do anúncio do programa de *quantitative easing* do BCE da passada quinta-feira.

Na Alemanha, o indicador IFO de confiança empresarial melhorou face ao mês anterior, atingindo os **106.7 pontos em Janeiro** (vs 105.5 pontos em Dezembro). Esta é a terceira vez que a confiança dos empresários alemães aumentou, reflexo da maior satisfação que os gestores sentem em relação às condições actuais e ao ambiente empresarial nos próximos 6 meses. O indicador apresentou melhores resultados para a indústria transformadora e para o comércio grossista, embora na construção o indicador tenha diminuído ligeiramente, derivado da pior percepção sobre a situação empresarial actual neste sector.

Principais taxas de juro e indexantes

	Portugal	UEM	R. Unido	EUA
TBA	0.063%	0.063%	-	-
0/N	-0.019%	-0.019%	0.469%	0.120%
1 mês	0.002%	0.002%	0.504%	0.169%
3 meses	0.054%	0.054%	0.565%	0.256%
6 meses	0.138%	0.138%	0.683%	0.355%
1 ano	0.277%	0.277%	0.960%	0.621%
5 anos	1.433%	0.017%	0.984%	1.337%
10 anos	2.374%	0.395%	1.513%	1.807%

Nota: as taxas com prazo inferior ou igual a um ano na UEM referem-se às taxas Euribor; nos restantes países referem-se às taxas Libor. A taxa de juro 0/N na UEM refere-se à EONIA e o seu valor é o do dia útil anterior. Todas as taxas de curto prazo estão cotadas com base na convenção Actual/360. Na UEM, as taxas de juro de longo prazo referem-se às *yields* das obrigações do tesouro da Alemanha no mercado secundário.

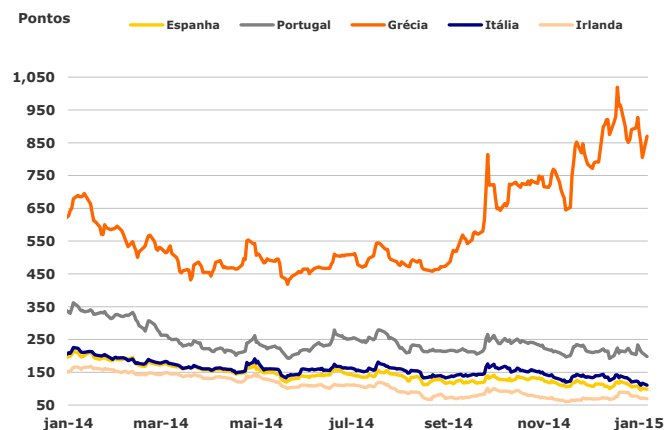
Principais índices accionistas

	26-jan	Var. diária	YTD	Var. 12 meses
Dow Jones	17,658	-0.08%	-0.93%	11.20%
S&P 500	2,054	0.12%	-0.22%	14.75%
Nasdaq 100	4,272	-0.15%	0.84%	20.62%
Nikkei 225	17,469	-0.25%	0.10%	13.49%
Euro Stoxx 50	3,414	0.94%	8.51%	12.75%
PSI 20	5,360	1.12%	11.69%	-20.87%
IBEX 35	10,696	1.08%	4.05%	8.38%
DAX	10,798	1.40%	10.12%	14.97%
CAC 40	4,675	0.74%	9.42%	12.34%
FTSE 100	6,852	0.29%	4.36%	2.83%

Nota: cotações registadas à hora de fecho dos mercados europeus.

Spreads das obrigações do tesouro face ao Bund (10 anos)

	Espanha	Portugal	Itália	Grécia
Var. diária (pb):	-3.1	-10.9	-6.2	65.1



Taxas Swap

	EUR	USD	GBP	JPY
2 anos	0.129%	0.774%	0.868%	0.133%
5 anos	0.316%	1.503%	1.269%	0.204%
10 anos	0.745%	1.949%	1.589%	0.469%
15 anos	1.020%	2.136%	1.754%	0.805%

Commodities

	26-jan	Var. diária	YTD	Var. 12 meses
Ouro (\$/t oz)	1281.3	-0.99%	8.14%	0.88%
Brent (\$/bbl)	49.1	0.66%	-14.34%	-54.48%

Principais eventos / indicadores para o dia de hoje

País/região	Evento	Esperado	Último
EUA	PMI composto (Jan P)	-	53.5
EUA	Venda de novas habit (Dez)	2.7%	-1.6%
EUA	Ind. Conf. Consumidor (Jan)	95.0	92.6

Informação cambial

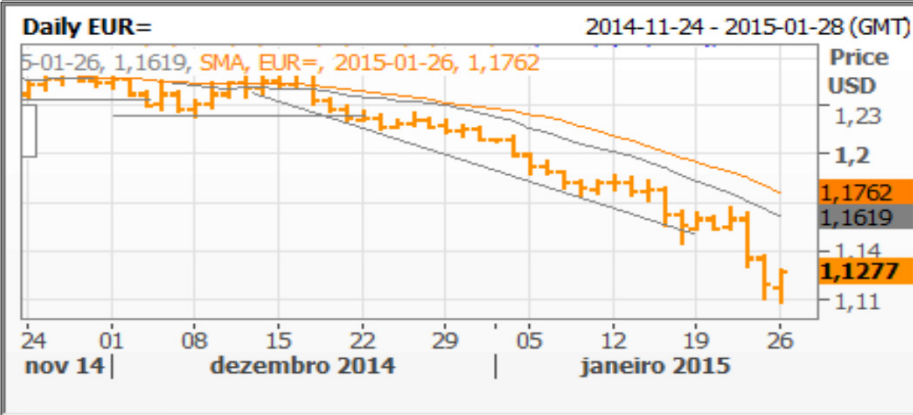
	Cotações		Variação		Volatilidade últ. 30 dias	Tendência estratégia diária	Prev. diária suporte / resistência	Recomendações
	Fixing BCE	Fecho	Dia anterior	Início do ano				
EUR/USD	1.1244	1.1284	0.69%	-6.77%	13.5%	↔	1,1098 - 1,1373	neutral
USD/JPY	118,31*	118.34	0.51%	-1.20%	10.5%	↔	117,16 - 119,31	neutral
EUR/JPY	133.03	133.55	1.16%	-7.85%	15.4%	↔	130,88 - 134,11	neutral
EUR/GBP	0.7490	0.7484	0.09%	-3.58%	9.3%	↔	0,7425 - 0,755	neutral
EUR/CHF	1.0014	1.0159	3.01%	-15.55%	54.3%	↔	0,9748 - 1,0249	neutral

* Câmbio implícito

Fontes: Reuters, Bloomberg

Esta publicação destina-se exclusivamente a circulação privada. A informação nela contida foi obtida de fontes consideradas fiáveis, mas a sua precisão não pode ser totalmente garantida. As recomendações destinam-se exclusivamente a uso interno, podendo ser alteradas sem aviso prévio. As opiniões expressas são da inteira responsabilidade dos seus autores, reflectindo apenas os seus pontos de vista e podendo não coincidir com a posição do BPI nos mercados referidos. O BPI, ou qualquer afiliada, na pessoa dos seus colaboradores, não se responsabiliza por qualquer perda, directa ou potencial, resultante da utilização desta publicação ou seus conteúdos. O BPI e seus colaboradores poderão deter posições em qualquer activo mencionado nesta publicação. A reprodução de parte ou totalidade desta publicação é permitida, sujeita a indicação da fonte.

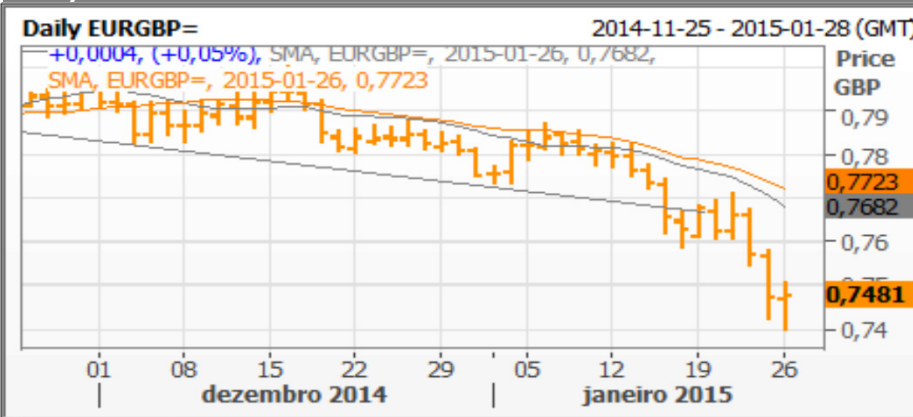
EUR/USD



Variação			
Fecho Europa	Dia anterior	Início Ano	Fixing BCE
1,1277	0,62%	-6,82%	1,1244
Tendência diária	Força tendência	Análise Técnica Suportes Resistências	
◀ ▶	fraca	1,1098	1,1373
		1,0789	1,1459

Recomendações - Está a ocorrer um ligeiro movimento de correcção, em resposta à situação de exaustão de sobrevendido de euros contra dólares. Mantenha-se para já neutral.

EUR/GBP



Variação			
Fecho Europa	Dia anterior	Início Ano	Fixing BCE
0,7479	0,03%	-3,65%	0,7490
Tendência diária	Força tendência	Análise Técnica Suportes Resistências	
◀ ▶	fraca	0,7425	0,7550
		0,7402	0,7593

Recomendações - Está a ocorrer um ligeiro movimento de correcção, em resposta à situação de exaustão de sobrevendido de euros contra libras. Mantenha-se para já neutral.

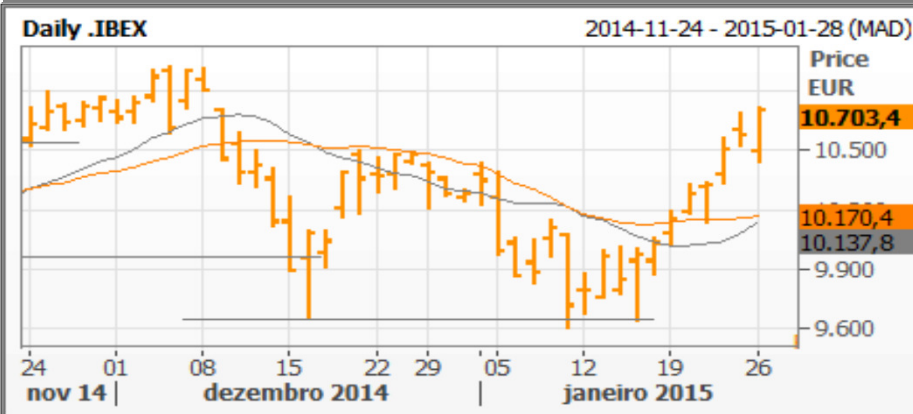
PSI 20



Variação			
Fecho Europa	Dia anterior	Início Ano	Fecho dia anterior
5.360,0	1,12%	10,34%	5.300,6
Tendência diária	Força tendência	Análise Técnica Suportes Resistências	
▼	fraca	5.215,0	5.382,0
		5.131,0	5.496,0

Recomendações - Após a recente dinâmica de subida, a actual situação de exaustão de sobrecomprado poderá dar lugar a um movimento de tomada de proveitos. Seja vendedor se os valores de resistência apontados não forem postos em causa.

IBEX 35



Variação			
Fecho Europa	Dia anterior	Início Ano	Fecho dia anterior
10.703,4	1,15%	3,05%	10.581,5
Tendência diária	Força tendência	Análise Técnica Suportes Resistências	
▼	fraca	10.451,0	10.805,0
		10.335,0	10.928,0

Recomendações - Após a recente dinâmica de subida, a actual situação de exaustão de sobrecomprado poderá dar lugar a um movimento de tomada de proveitos. Seja vendedor se os valores de resistência apontados não forem postos em causa.

